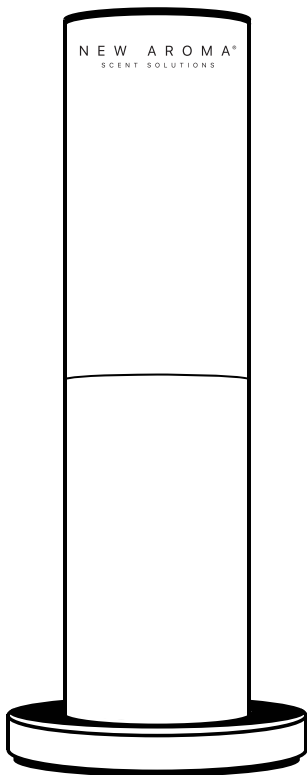


NEW AROMA®
SCENT SOLUTIONS

Product manual

Tower



SK 2 - 8

CZ 9 - 15

EN 16 - 22

IT 23 - 29

DE 30 - 36

HU 37 - 43

ES 44 - 50

Gratulujeme Vám k zakúpeniu Vášho nového prístroja, čím ste sa rozhodli pre vysoko kvalitný profesionálny prístroj aroma marketingu. Tento návod na obsluhu je jeho súčasťou a podáva dôležité informácie slúžiace k riadnemu a bezpečnému používaniu prístroja. Návod na použitie musí byť k dispozícii v blízkosti prístroja a musí sa podľa neho riadiť každá osoba, ktorá je poverená jeho obsluhou.

Aroma difuzér TOWER pracuje na princípe atomizácie (rozprašovania za studena), čo je technológia, ktorá dokáže premeniť kvapalný esenciálny olej na atómy plynu.

OBSAH

MANUÁL PRÍSTROJA

- 3 Technické parametre
- 3 Obsah balenia
- 4 Inštalácia
- 4 Nastavenia
- 5 Poruchy a ich riešenia
- 5 Údržba a čistenie
- 6 Upozornenia

TECHNICKÉ PARAMETRE

Model: **Tower**

Rozmery: **275 x 70 mm (podst. 110 mm)**

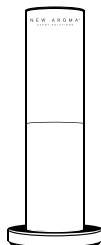
Váha: **840 g**

Výkon: **2,5 W**

Napájanie: **DC5V**

Pokrytie: **100m²**

Objem nádoby: **100 ml**



Skontrolujte a uistite sa, že je balenie kompletne pred prvým použitím.

V prípade problémov nás neváhajte kontaktovať na servis@newaroma.sk alebo cez www.newaroma.sk.

OBSAH BALENIA



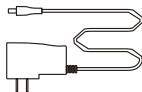
Nádoba



Náhradné
tesnenie



Náhradná
tryska



Elektrický
adaptér



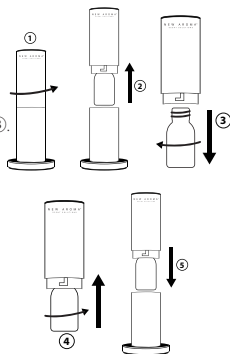
Manuál

Tento prístroj vyhovuje základným požiadavkám a relevantným predpisom európskej smernice pre elektromagnetickú znášanosť 2014/30/EÚ.

Kompletný originál Vyhlásenia o zhode je k dispozícii u dovozcu.

INŠTALÁCIA

1. Otočte atomizačnú hlavicu v protismere hodinových ručičiek ①. Nádobka na olej sa automaticky oddelí a potom ju vyberte ②.
2. Odskrutkujte nádobu na olej v smere hodinových ručičiek, aby sa oddelila od atomizačnej hlavice a naplňte olej do nádoby (maximálny limit je 100 ml) ③.
3. Uťahnite olejovú nádobu na atomizačnú hlavicu proti smeru Hodinových ručičiek ④.
4. Vložte olejovú nádobku do podstavca a dotiahnite ho v smere hodinových ručičiek ⑤.
5. Nastaviť pracovnú dobu používania zariadenia.



NASTAVENIA

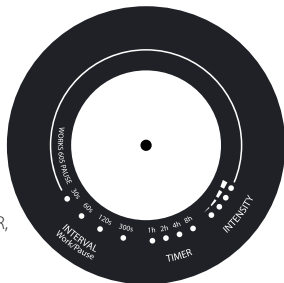
Pripojte adaptér do elektrickej siete. Kontrolka pripojenia k elektrickej sieti, [1H] svieti na červeno a to znázorňuje, že zariadenie je v pohotovostnom režime.

Stlačte TIMER [časovač] [1H], kontrolka zasvieti na modro, ukazujú hodnotu 1H, čo znamená, že sa zariadenie automaticky vypne po 1 hodine. Keď si vyberiete hodnotu 2H – automaticky sa vypne po 2 hodinách, 4H – automaticky sa vypne po 4 hodinách, 8H – automaticky sa vypne do 8 hodinách.

INTERVAL svieti na modro na hodnote 30, čo označuje pracovný čas: 60 sekúnd práca, pauza 30 sekúnd. Čas pauzy môžete predĺžiť na 60 sekúnd, 120 sekúnd alebo 300 sekúnd.

Intezita [Intensity] sa rozsvieti na modro, znamená to, že aktuálna koncentrácia vône je na menší režim. Opätovným stláčaním pridávate intenzitu, volíte zo štyroch stupňov intenzity.

Zariadenie môžete vypnúť stlačením tlačítka TIMER, on/off. Znova svieti na červeno.



PORUCHY A ICH RIEŠENIA

Predtým, ako sa rozhodnete kontaktovať naše servisné oddelenie, prosím skúste diagnostikovať problém ako prvý nasledovaním týchto inštrukcií:

Porucha	Riešenie
Zariadenie nevypúšťa vôňu	<ul style="list-style-type: none"> - skontrolujte nastavenie pracovných období - skontrolujte či zariadenie nie je v stave „Pauza“ - vzduchov pumpa môže byť poškodená, vymeňte ju za novú - skontrolujte či nie je uvoľnená, upchatá hadička v nádobe na olej
Slabý prúd vône	<ul style="list-style-type: none"> - atomizačná ryska môže byť zanesená, vykonajte údržbu (lieh) - skontrolujte tesnenie či nie je vypadnuté, vymeňte za nové - skontrolujte či nie je uvoľnená, upchatá hadička v nádobe na olej
Olej je vyliaty	<ul style="list-style-type: none"> - skontrolujte či nie je uvoľnená nádoba na olej - skontrolujte tesnenie či nie je uvoľnené alebo poškodené
Olej vyprskuje	<ul style="list-style-type: none"> - atomizačná tryska je poškodená, vymeňte ju za novú - zariadenie je naklonené, udržujte ho vo zvislej polohe
Veľký hluk	<ul style="list-style-type: none"> - vzduchová tryska je uvoľnená, nasadte ju naspäť - atomizačná tryska je poškodená, vymeňte ju za novú

ÚDRŽBA A ČISTENIE

S cieľom zabezpečiť čo najlepšie rozptyľujúce účinnosť vône je potrebné zariadenia pravidelne udržiavať v nasledujúcich krokoch.

1. Otvorte prístroj, vyberte olejovú nádobu a odstráňte zvyšky oleja.
2. Naplňte do olejovej nádoby alkohol (lieh).
3. Nainštalujte nádobu na zariadenie s alkoholom a uveďte zariadenie do prevádzky po dobu 10 minút.
4. Vypnite z napájania ukončení čistenia.
5. Vyberte nádržku a odstráňte zvyšky alkoholu, nechajte nádobu a atomizačnú hlavicu vyvetrať.
6. Znovu môžete nádobu naplniť vonným olejom a nainštalujte päť do prístroja.

UPOZORNENIA

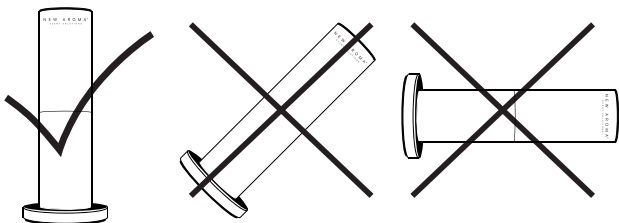
1. Prosím, nepoužívajte prístroj v prípade viditeľného poškodenia elektrickej zásuvky. Môže ohroziť vašu bezpečnosť a spôsobiť požiar, vymeňte napájací kábel ihneď ako sa to stane.
2. Prosím, nesnažte sa násilím otvoriť kryt zariadenia, v prípade akejkoľvek abnormality, obráťte sa na predajcu včas.
3. Prosím, neobracajte prístroj po naplnení oleja, môže dôjsť k úniku a možnému poškodeniu.



Viac informácií k obsluhu prístroja a inštruktážne videá nájdete na našom YouTube kanáli NEW AROMA.

Dôležité!

1. **Udržujte zariadenie vo zvislej polohe vždy, keď je v nádobe olej!**
Naklonenie a preklopenie prístroja má za následok jeho vytečenie. Môže tým poškodiť okolité povrchy!
2. **Neprekračujte odporúčaný objem oleja! Maximálny objem oleja je 100 ml!**
Prekročenie hranice 100 ml môže mať za následok prskanie alebo vytekanie oleja z atomizačnej hlavice!



Gratuluje k nákupu vašeho nového zařízení, díky čemu jste se rozhodli pro vysoce kvalitní profesionální aroma marketing zařízení. Tento návod je jeho součástí a poskytuje důležité informace pro správné a bezpečné používání zařízení. Pro přístroj musí být k dispozici návod k použití a musí se ním řídit každá osoba odpovědná za jeho provoz.

Aroma difuzér TOWER pracuje na principu technologie atomizace (studený sprej), která dokáže přeměnit tekutý esenciální olej na atomy plynu.

OBSAH

MANUÁL K PŘÍSTROJI

- 3 Technické parametry
- 3 Obsah balení
- 4 Instalace
- 4 Nastavení
- 5 Poruchy a jejich řešení
- 5 Údržba a čištění
- 6 Upozornění

TECHNICKÉ PARAMETRY

Model: **Tower**

Rozměry: **275 x 70 mm (podst. 110 mm)**

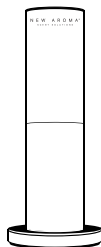
Hmotnost: **840 g**

Výkon: **2,5 W**

Napájení: **DC5V**

Pokrytí: **100m²**

Objem nádoby: **100 ml**



Před prvním použitím zkontrolujte balení a ujistěte se, že je kompletní. Pokud máte problémy, neváhejte nás kontaktovat na servis@newaroma.sk nebo přes www.newaroma.com

OBSAH BALENÍ



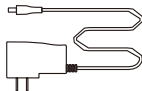
Nádoba



**Náhradní
těsnění**



**Náhradná
tryska**



**Elektrický
adaptér**



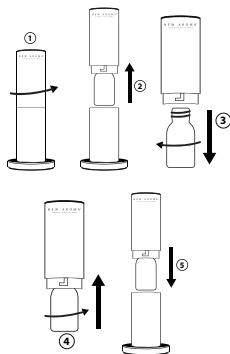
Návod

Tento přístroj splňuje základní požadavky a příslušné předpisy Směrnice Evropského parlamentu a Rady 2014/30/EU ze dne 26. února 2014 o harmonizaci právních předpisů členských států týkajících se elektromagnetické kompatibility.

Úplný originál prohlášení o shodě je k dispozici u dovozce.

INSTALACE

1. Otočte atomizační hlavu proti směru hodinových ručiček ① Nádoba oleje se automaticky oddělí a poté ji vyberte ②.
2. Odšroubujte olejovou nádobu ve směru hodinových ručiček, abyste ji oddělili od atomizační hlavy a naplňte olej do nádoby (maximální limit je 100 ml) ③.
3. Utáhněte nádobu na olej k atomizační hlavě proti směru hodinových ručiček ④.
4. Vložte nádobu na olej do základny a utáhněte ji ve směru hodinových ručiček. ⑤
5. Nastavte pracovní dobu používání zařízení.



NASTAVENÍ

Připojte adaptér k síti. Kontrolka připojení k síti [1H] svítí červeně, což ukazuje, že zařízení je v pohotovostním režimu.

Stiskněte TIMER [časovač] [1H], světlo zasvítí modře, ukazuje 1H, což znamená, že zařízení se po 1 hodině automaticky vypne. Když zvolíte hodnotu

2H — po 2 hodinách se automaticky vypne,

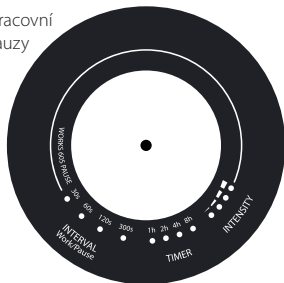
2H — po 4 hodinách se automaticky vypne,

2H — po 8 hodinách se automaticky vypne,

INTERVAL svítí modře při hodnotě 30, což udává pracovní dobu: 60 sekund práce, pauza 30 sekund. Dobu pauzy můžete prodloužit na 60 sekund, 120 sekund nebo 300 sekund.

Intenzita [Intensity] se rozsvítí modře, znamená to, že současná koncentrace vůně je v menším režimu. Po opětovném stisknutí přidáte intenzitu, vybrat si můžete ze čtyř stupňů intenzity.

Zařízení můžete vypnout stisknutím tlačítka TIMER, on/off. Zase svítí červeně.



PORUCHY A JEJICH ŘEŠENÍ

Než se rozhodnete kontaktovat naše servisní oddělení, zkuste nejprve diagnostikovat problém podle následujících pokynů:

Porucha	Řešení
Přístroj nevyzařuje vůni	<ul style="list-style-type: none">• Zkontrolujte nastavení pracovních období• Zkontrolujte, zda zařízení není ve stavu „Pozastavit“• Vzduchové čerpadlo může být poškozeno, vyměňte jej za nové• Zkontrolujte, zda není uvolněná, ucpaná trubka v olejové nádobě
Slabý proud vůně	<ul style="list-style-type: none">• Rozprašovací tryska může být ucpaná, proveďte údržbu (líh)• Zkontrolujte těsnění, abyste zjistili, zda nevypadne, vyměňte ho za nové• Zkontrolujte, zda není uvolněná, ucpaná hadička v olejové nádobě
Vylitý olej	<ul style="list-style-type: none">• Zkontrolujte, zda není nádoba na olej uvolněna• Zkontrolujte, zda není těsnění uvolněné nebo poškozené
Olej vyprskuje	<ul style="list-style-type: none">• Rozprašovací tryska je poškozena, vyměňte ji za novou• Zařízení je nakloněno, udržte ho vzpřímeně
Velký hluk	<ul style="list-style-type: none">• Vzduchová tryska je uvolněná, znovu ji nasadte• Rozprašovací tryska je poškozena, vyměňte ji za novou

ÚDRŽBA A ČIŠTĚNÍ:

Aby se zajistil co nejlepší rozptylující účinek vůně, je nutné přístroj pravidelně udržovat v následujících krocích.

1. Otevřete zařízení, vyjměte nádobu na olej a odstraňte zbytky oleje.
2. Naplňte olejovou nádobu alkoholem (líhem).
3. Namontujte nádobu s alkoholem na zařízení a spusťte na 10 minut.
4. Po ukončení čištění vypněte napájení.
5. Vyjměte nádrž a odstraňte zbytky alkoholu, nechte nádobu a atomizační hlavu větrat.
6. Opět můžete nádobu naplnit voňavým olejem a nainstalovat ji zpět do zařízení.

UPOZORNĚNÍ

1. Nepoužívejte zařízení v případě viditelného poškození elektrické zásuvky. Zařízení může ohrozit vaši bezpečnost a způsobit požár, vyměňte napájecí kabel, jakmile k tomu dojde.
2. Nepokoušejte se násilím otevřít kryt zařízení, v případě jakékoliv abnormality kontaktujte prodejce včas.
3. Neotáčejte zařízení po naplnění oleje, může dojít k úniku a možnému poškození.



Více informací o provozu zařízení a video tutoriály naleznete na našem YouTube kanálu NEW AROMA.

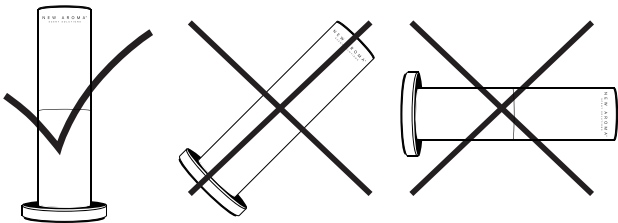
Důležité!

1 Udržujte přístroj vzpřímeně vždy, když je v kontejneru olej!

Naklápění a převrácení přístroje vede k jeho úniku. Může poškodit okolní plochy!

2. Nepřekračujte doporučený objem oleje! Maximální objem oleje je 100 ml!

Překročení limitu 100 ml může mít za následek prskání oleje nebo únik z atomizační hlavy!



Congratulation for purchasing your brand-new device which is why you have decided for a professional and high-quality aroma marketing. This user manual is part of the device and provides important information for proper and safe use. User manual must be close to the device and each person in charge of its operation has to follow it.

The TOWER aroma diffuser is based on atomization (cold dispersing) which is a technology that turns liquid essential oils into gas atoms.

CONTENT

DEVICE MANUAL

- 3 Technical parameters
- 3 Content of the package
- 4 Installation
- 4 Settings
- 5 Malfunctions and their solutions
- 5 Maintenance and cleaning
- 6 Warnings

TECHNICAL PARAMETERS

Model: **Tower**

Dimensions: **275 x 70 mm (stand 110 mm)**

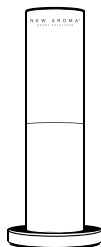
Weight: **840 g**

Power: **2,5 W**

Power supply: **DC5V**

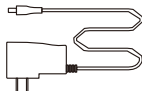
Coverage: **100m²**

Container volume: **100 ml**



Check and make sure that the package is complete prior to the first use. Do not hesitate to contact us at servis@newaroma.sk or through www.newaroma.sk in case of any issue.

CONTENT OF THE PACKAGE



Container

Spare gasket

Spare nozzle

Adapter

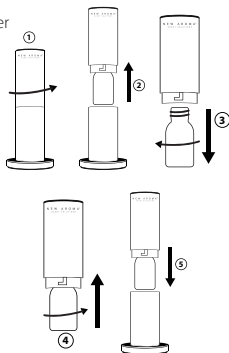
Manual

This device complies with the essential requirements and relevant regulations of the Directive 2014/30/EU on the electromagnetic compatibility.

Complete original of the declaration of conformity is available at the importer.

INSTALLATION

1. Turn the atomizing nozzle anti-clockwise ① Oil container automatically comes off and remove it afterwards ②.
2. Unscrew the oil container clockwise to separate it from the atomizing nozzle and fill the container with oil (maximum limit is 100 ml) ③.
3. Screw back the oil container on the atomizing nozzle anti-clockwise④
4. Put the oil container into the stand and tighten it clockwise.⑤
5. Set up the device working time.



SETTINGS:

Connect the adapter into power grid. Indicator lamp of connection to power grid [1H] is lit green, which means the device is standby mode.

Press TIMER [1H], the indicator will be blue-lit, which means that the device automatically switches off after 1 hour. When you choose

2H – automatically switches off after 2 hours,

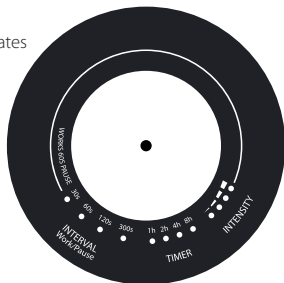
4H – automatically switches off after 4 hours,

8H – automatically switches off after 8 hours.

INTERVAL is blue-lit at the value of 30, which indicates working time: 60 seconds of operation, 30-second break. Break time can be extended to 60 seconds, 120 seconds or 300 seconds.

Intensity is blue-lit, which means that the current aroma is on lower mode. Repeated pressing adds intensity, there are 4 levels of intensity.

You can turn off the device by pressing the TIMER button on/off. Red flash is lit.



MALFUNCTIONS AND THEIR SOLUTIONS:

Before you decide to contact our service department, please first try to diagnose the issue by following these instructions:

Malfunction	Solution
Device is not dispersing aroma	<ul style="list-style-type: none"> • Check the setting of working times • Check if the device is not in the „Break“ mode • Air pump may be damaged, replace it for a new one • Check if the tube in the oil container is not loose, clogged
Weak aroma flow	<ul style="list-style-type: none"> • Atomizing nozzle may be choked, perform maintenance (spirit) • Check if the gasket did not fall out, replace it for a new one • Check if the tube in the oil container is not loose, clogged
Spilled oil	<ul style="list-style-type: none"> • Check if the oil container is not loose • Check if the gasket is not loose or damaged
Oil splatters	<ul style="list-style-type: none"> • Atomizing nozzle is damaged, replace it for a new one • Device is tilted, keep it in a vertical position
Too noisy	<ul style="list-style-type: none"> • Air nozzle is loose, put it back on • Atomizing nozzle is damaged, replace it for a new one

MAINTENANCE AND CLEANING:

In order to ensure the best possible disperse of aroma, it is necessary to maintain the device according to the following steps.

1. Open the device, take out the oil container and remove oil residues.
2. Fill the oil container with alcohol (spirit).
3. Mount the container with alcohol back into the device and put the device into operation for 10 minutes.
4. Turn power off after the cleaning is finished.
5. Take out the container and remove alcohol residues, let the container and atomizing nozzle ventilate.
6. You can refill the container with aroma oil and mount it back into the device.

WARNINGS

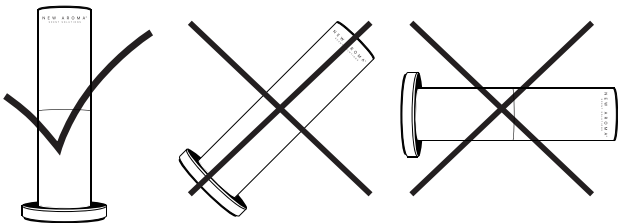
1. Please, do not use the device in case of any visible damage to power socket. You can endanger your safety and cause a fire, replace the power cord as you as it happens.
2. Please, do not try to open the device cover with force, contact the seller in case of any abnormality in due time.
3. Please, do not rotate the device after being filled with oil, a leak and possible damage may occur.



Further information on the device operation and instructional videos can be found on our YouTube channel – NEW AROMA.

Important!

- 1. Always keep the device in a vertical position when the container is filled with oil! Tilting and flipping the device leads to its damage. Surrounding surfaces may be damaged!**
- 2. Do not exceed the recommended oil volume! Maximum oil volume is 100 ml! Exceeding the 100 ml threshold may lead to oil splattering or leak from the atomizing nozzle!**



Congratulazioni per l'acquisto di un nuovo dispositivo, motivo per cui hai optato per un dispositivo di marketing di aromi professionale di alta qualità. Questo manuale operativo fa parte di esso e fornisce importanti informazioni per un uso corretto e sicuro del dispositivo. Le istruzioni per l'uso devono essere disponibili presso il dispositivo e devono essere eseguite da qualsiasi persona autorizzata a utilizzarlo.

Il diffusore di aromi TOWER funziona secondo il principio dell'atomizzazione (spruzzatura a freddo), una tecnologia in grado di convertire l'olio essenziale liquido in atomi di gas.



CONTENUTI

MANUALE DELLO DISPOSITIVO

- 3 Parametri tecnici
- 3 Contenuto della confezione
- 4 Installazione
- 4 Impostazioni
- 5 Difetti e loro soluzioni
- 5 Manutenzione e pulizia
- 6 Avvisi

PARAMETRI TECNICI

Modello: **Tower**

Dimensioni: **275 x 70 mm (base 110 mm)**

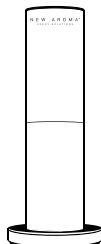
Peso: **840 g**

Potenza: **2,5 W**

Alimentazione: **DC5V**

Copertura: **100m²**

Volume contenitore: **100 ml**



Controllare e assicurarsi che la confezione sia completa prima del primo utilizzo. In caso di problemi, non esitate a contattarci a servis@newaroma.it o tramite www.newaroma.it.

CONTENUTO DELLA CONFEZIONE



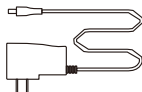
Contenitore



**Guarnizione
di ricambio**



**Ugello di
ricambio**



**Adattatore
elettrico**



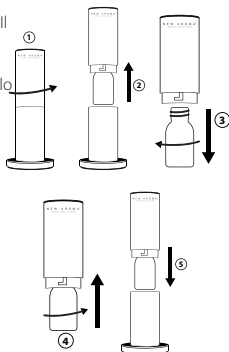
Manuale

Questo dispositivo è conforme ai requisiti di base e alle normative pertinenti della Direttiva Europea e per la compatibilità elettromagnetica 2014/30 / UE.

L'originale completo della Dichiarazione di conformità è disponibile presso l'importatore.

INSTALLAZIONE

1. Ruotare la testa di nebulizzazione in senso antiorario ① Il contenitore dell'olio si separerà automaticamente e dopo può essere rimosso ②.
2. Svitare il contenitore dell'olio in senso orario per separarlo dalla testa di atomizzazione e versare l'olio nel contenitore (il limite massimo è 100 ml) ③.
3. Stringere il contenitore dell'olio sulla testa di nebulizzazione in senso antiorario ④
4. Inserire il contenitore dell'olio nella base e serrarlo in senso orario.⑤
5. Impostare l'orario di lavoro per l'utilizzo del dispositivo.



IMPOSTAZIONI:

Collegare l'adattatore alla rete. L'indicatore di collegamento alla rete, [1H] si accende in rosso e questo indica che il dispositivo è in modalità standby.

Premere TIMER [1H], l'indicatore luminoso diventa blu, mostra il valore 1H, il che significa che il dispositivo si spegnerà automaticamente dopo 1 ora. Quando selezioni un valore

2H - si spegne automaticamente dopo 2 ore,

4H - si spegne automaticamente dopo 4 ore,

8H - si spegne automaticamente dopo 8 ore.

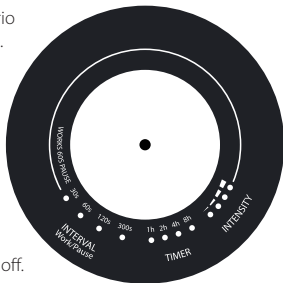
INTERVALLO si illumina di blu a 30, che indica l'orario di lavoro: 60 secondi di lavoro, 30 secondi di pausa.

È possibile estendere il tempo di pausa a 60 secondi, 120 secondi o 300 secondi.

L' Intensità [Intensity] si illumina in blu, il che significa che la concentrazione del profumo corrente è in una modalità più bassa. Premere di nuovo per aggiungere intensità, scegliere tra quattro livelli di intensità.

È possibile spegnere l'unità premendo TIMER, on / off.

Si illumina di nuovo in rosso.



RISOLUZIONE DEI PROBLEMI E LORO SOLUZIONI:

Prima di decidere di contattare il nostro reparto di assistenza, prova a diagnosticare il problema seguendo queste istruzioni:

Difetto	Soluzione
Il dispositivo non emette profumo	<ul style="list-style-type: none">• Verificare le impostazioni dell'orario di lavoro• Verificare che il dispositivo non sia nello stato "Pausa"• La pompa dell'aria potrebbe essere danneggiata, sostituirla con una nuova• Verificare che il tubo flessibile non sia allentato e ostruito nel contenitore dell'olio
Debole flusso di profumo	<ul style="list-style-type: none">• L'ugello di atomizzazione potrebbe essere ostruito, eseguire la manutenzione (alcol)• Verificare la tenuta della guarnizione, sostituirla con una nuova• Verificare che il tubo flessibile non sia allentato e ostruito nel contenitore dell'olio
L'olio è fuoriuscito	<ul style="list-style-type: none">• Verificare che il contenitore dell'olio non sia allentato• Controllare la guarnizione per parti allentate o danneggiate
L'olio schizza	<ul style="list-style-type: none">• L'ugello atomizzatore è danneggiato, sostituirlo con uno nuovo• Il dispositivo è inclinato, mantenerlo in posizione verticale
Forte rumore	<ul style="list-style-type: none">• L'ugello dell'aria è allentato, rimetterlo a posto• L'ugello atomizzatore è danneggiato, sostituirlo con uno nuovo

MANUTENZIONE E PULIZIA:

Al fine di garantire il miglior effetto di diffusione del profumo, il dispositivo deve essere regolarmente sottoposto a manutenzione nei seguenti passaggi.

1. Aprire il dispositivo, rimuovere il contenitore dell'olio e rimuovere l'olio residuo.
2. Riempire il contenitore dell'olio con alcol (alcohol).
3. Installare il contenitore con alcol sul dispositivo e far funzionare il dispositivo per 10 minuti.
4. Spegnerne l'alimentazione dopo la pulizia.
5. Rimuovere il serbatoio e rimuovere ogni residuo di alcol, consentendo la ventilazione del contenitore e della testa di nebulizzazione.
6. È di nuovo possibile riempire il contenitore con olio essenziale e reinstallarlo nell'apparecchio.

AVVERTENZE

1. Si prega di non utilizzare l'apparecchio in caso di danni visibili alla presa elettrica. Può mettere in pericolo la vostra sicurezza e provocare un incendio, sostituire il cavo di alimentazione non appena accade.
2. Si prega di non tentare di forzare l'apertura del dispositivo, in caso di anomalie contattare il venditore in tempo.
3. Non capovolgere l'apparecchio con olio, poiché ciò potrebbe causare perdite e possibili danni.

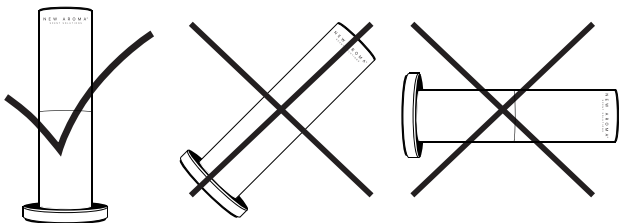


Maggiori informazioni sul funzionamento del dispositivo e video didattici sono disponibili sul nostro canale YouTube NEW AROMA.

Importante!

1. Tenere il dispositivo in posizione verticale ogni volta che c'è olio nel contenitore! L'inclinazione e il ribaltamento del dispositivo ne causeranno la fuoriuscita. Ciò può danneggiare le superfici circostanti!

2. Non superare il volume di olio consigliato! Il volume massimo di olio è di 100 ml! Il superamento del limite di 100 ml può provocare schizzi o perdite di olio dalla testa di nebulizzazione!



Herzlichen Glückwunsch zum Kauf Ihres neuen Geräts, dadurch haben Sie sich für den professionellen und hohen Standard des Aromamarketings entschieden. Die nachstehende Bedienungsanleitung ist Teil des Geräts und enthält wichtige Informationen für die gemessene und sichere Verwendung. Die Bedienungsanleitung muss sich in der Nähe des Geräts befinden und von die Personen beachtet werden, die für die Bedienung zuständig sind.

Der Tower Aromadiffusor funktioniert nach dem Zerstäubungsprinzip (kalte Zerstäubung). Diese Technologie wandelt flüssiges ätherisches Öl in Gasatome um.

INHALT

BEDIENUNGSANLEITUNG

- 3 Technische Parameter
- 3 Packungsinhalt
- 3 Installierung
- 3 Einstellungen
- 3 Fehler und wie man sie behebt
- 3 Wartung und Reinigung
- 3 Warnung

TECHNISCHE PARAMETER

Modell: **Tower**

Dimensionen: **275 x 70 mm (Grundplatte 110 mm)**

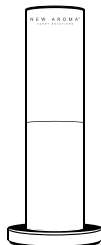
Gewicht: **840 g**

Leistung: **2,5 W**

Verbindung: **DC5V**

Umfang: **100m²**

Tankgröße: **100 ml**



Vor der ersten Verwendung, überprüfen Sie die Vollständigkeit des Pakets. Im Falle von Problemen, zögern Sie sich nicht, uns unter servis@newaroma.sk oder www.newaroma.sk zu kontaktieren.

PACKUNGSGEHALT



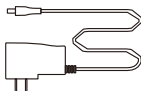
Tank



Ersatzdichtung



Ersatzdüse



Elektrischer
Adapter



Bedienung-
anleitung

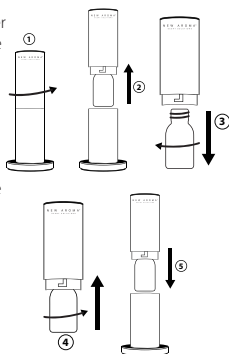
DE

Dieses Gerät entspricht den grundlegenden Anforderungen und einschlägigen Bestimmungen der Europäischen Richtlinie zur elektromagnetischen Verträglichkeit 2014/30/EU.

Ein vollständiges Original der Konformitätserklärung ist beim Importeur erhältlich.

INSTALLIERUNG

1. Drehen Sie den Sprühkopf gegen den Uhrzeigersinn, der Öltank ① trennt sich automatisch, danach entfernen Sie den Tank ②.
2. Schrauben Sie den Öltank im Uhrzeigersinn ab, um ihn von der Düse zu trennen, und füllen Sie den Öltank ③ (Höchstgrenze 100 ml).
3. Ziehen Sie den Einspritzöltank④ gegen den Uhrzeigersinn.
4. Stellen Sie den Öltank in der Grundplatte und ziehen Sie ihn im Uhrzeigersinn ⑤
5. Stellen Sie die Arbeitszeiten für die Verwendung des Geräts ein.



EINSTELLUNGEN

Schließen Sie den Adapter an das Stromnetz an. Die Netzwerkverbindungsanzeige [1H] leuchtet rot, das bedeutet, dass das Gerät sich im standby-Modus befindet.

Drücken Sie die TIMER [1H] – Taste. Die Anzeige leuchtet jetzt blau und zeigt 1H an, das bedeutet, dass das Gerät sich nach 1 Stunde automatisch ausschaltet. Sie können die Werte mit folgenden Bedeutung auswählen:

2H – das Gerät schaltet sich nach 2 Stunden automatisch aus,

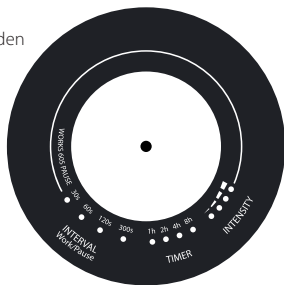
4H - das Gerät schaltet sich nach 4 Stunden automatisch aus,

8H - das Gerät schaltet sich nach 8 Stunden automatisch aus.

INTERVALLUM leuchtet bei 30 blau auf, was die Arbeitszeit anzeigt: 60 Sekunden Arbeit, 30 Sekunden Pause. Sie können die Pause auf 60 Sekunden, 120 Sekunden oder 300 Sekunden verlängern.

Intensität [Intensity] leuchtet blau auf, wenn sich die aktuelle Duftkonzentration in einem niedrigeren Modus befindet. Um die Intensität zu erhöhen, drücken Sie die Taste erneut und wählen Sie aus vier Intensitätsstufen.

Sie können das Gerät mit der TIMER on/off Taste ausschalten. Es leuchtet wieder rot.



FEHLER UND WIE MAN SIE BEHEBT

Bevor Sie sich mit uns in Verbindung setzen, versuchen Sie erstens das Problem wie folgt zu diagnostizieren:

FEHLER	LÖSUNG
Das Gerät stößt keine Gerüche aus	<ul style="list-style-type: none">• Überprüfen Sie die Arbeitszeiteinstellungen• Stellen Sie sicher, dass das Gerät sich nicht im Zustand "Pause" befindet• Die Luftpumpe ist möglicherweise defekt. Ersetzen Sie sie durch eine Neue• Stellen Sie sicher, dass der Schlauch im Öltank nicht locker oder verstopft ist
Schwacher Geruchsfluss	<ul style="list-style-type: none">• Düse kann verstopft sein, führen Sie Wartung durch (Alkohol)• Stellen Sie sicher, dass die Dichtung nicht herausgefallen ist, und ersetzen Sie sie durch eine Neue• Stellen Sie sicher, dass der Schlauch im Öltank nicht locker oder verstopft ist
Das Öl wurde verschüttet	<ul style="list-style-type: none">• Stellen Sie sicher, dass der Öltank nicht locker ist• Stellen Sie sicher, dass die Dichtung nicht beschädigt oder locker ist
Das Öl spritzt	<ul style="list-style-type: none">• Die Düse ist beschädigt, ersetzen Sie sie durch eine Neue• Das Gerät ist gekippt, halten Sie es senkrecht
Zu laut	<ul style="list-style-type: none">• Die Düse ist lose, ersetzen Sie sie• Die Sprühdüse ist beschädigt, ersetzen Sie sie durch eine Neue

WARTUNG UND REINIGUNG:

Um den Duft bestmöglich zu zerstäuben, sollte das Gerät regelmäßig gewartet werden, indem folgende Schritte ausgeführt werden.

1. Öffnen Sie das Gerät, entfernen Sie den Öltank und entfernen Sie das restliche Öl.
2. Füllen Sie den Öltank mit Alkohol.
3. Montieren Sie danach den Tank am Gerät und lassen Sie ihn 10 Minuten lang laufen.
4. Nach der Reinigung schalten Sie das Gerät aus.
5. Entfernen Sie den Tank und den restlichen Alkohol und lassen Sie den Tank und den Sprühkopf entlüften.
6. Sie können jetzt den Tank mit ätherischen Öl füllen und wieder in das Gerät einsetzen.

WARNUNG

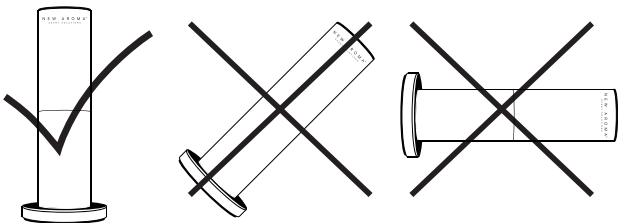
1. Bitte benutzen Sie das Gerät nicht, falls die Unterseite des elektrischen Steckers sichtbar beschädigt ist. Dies kann die Sicherheit gefährden und einen Brand verursachen. Falls es doch der Fall wird, ersetzen Sie das Netzkabel.
2. Bitte versuchen Sie nicht, die Abdeckung forciert zu öffnen. Wenden Sie sich rechtzeitig an den Verkäufer, wenn Fehlfunktionen auftreten.
3. Kippen Sie das Gerät nach dem Nachfüllen des Öls nicht, weil dies zu Undichtigkeiten und Beschädigungen führen kann.



Weitere Informationen zur Bedienung des Geräts und Tutorial-Videos finden Sie auf unserem NEW AROMA YouTube-Kanal.

Wichtig!

- 1. Halten Sie das Gerät mit Öl im Tank aufrecht! Das Kippen und Umdrehen des Geräts kann zu Undichtigkeiten führen. Dies kann die umgebenden Oberflächen beschädigen!**
- 2. Überschreiten Sie den empfohlenen Ölstand bitte nicht! Das maximale Ölvolumen beträgt 100 ml! Das Überschreiten der 100 ml-Grenze kann zu Ölspritzen oder Öltröpfen am Sprühkopf führen!**



Gratulálunk az új készülék megvásárlásához, így az aromamarketing professzionális és magas színvonal mellett döntött. Ez a használati utasítás a készülék részét képezi és fontos információkat tartalmaz a megfelelő és biztonságos használat érdekében. A használati utasításnak a készülék közelében kell lennie, és annak üzemeltetésére jogosult személyeknek be kell tartaniuk.

A TOWER aromadiffúzor a porlasztás elvén működik(hideg porlasztás), ez a technológia a folyékony illóolajat gáz atomokká alakítja.

TARTALOM

HASZNÁLATI UTASÍTÁS

- 3 Technikai paraméterek
- 3 Csomag tartalma
- 3 Telepítés
- 3 Beállítások
- 3 Hibák és azok eltávolítása
- 3 Karbantartás és tisztítás
- 3 Figyelmeztetés

TECHNIKAI PARAMÉTEREK

Modell: **Tower**

Méreték: **275 x 70 mm (alap 110 mm)**

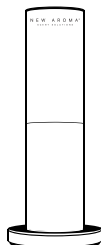
Súly: **840 g**

Teljesítmény: **2,5 W**

Kapcsolódás: **DC5V**

Terjedelem: **100m²**

Tartály mérete: **100 ml**



Az első használat előtt ellenőrizze le és győződjön meg róla, hogy a csomag teljes-e. Problémák esetén ne habozzon kapcsolatba lépni velünk a servis@newaroma.sk e-mail címen vagy a www.newaroma.sk oldalon.

CSOMAG TARTALMA



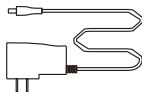
Tartály



**Csere
tömítés**



**Csere
szórófej**



**Elektromos
adapter**



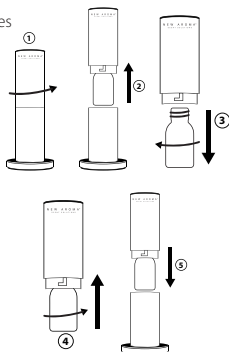
**Használati
utasítás**

Ez az eszköz megfelel a 2014/30 / EU európai elektromágneses összeférhetőségi irányelv alapvető követelményeinek és vonatkozó rendelkezéseinek.

A megfelelőségi nyilatkozat teljes eredeti példánya az importőrnél érhető el.

TELEPÍTÉS

1. Forgassa a porlasztófejet az óramutató járásával ellentétes irányba ① Az olajtartály automatikusan elválik, ezután vegye ki a tartályt ②.
2. Csavarja le az olajtartályt az óramutató járásával megegyező irányban, hogy elváljon a porlasztófejtől, és töltsse be az olajat a tartályba (a maximális határ 100 ml) ③.
3. Húzza meg a porlasztófej olajtartályát az óramutató járásával ellentétes irányba ④
4. Helyezze az olajtartályt az alapba, és húzza meg az óramutató járásával megegyező irányba. ⑤
5. Állítsa be a készülék használatának munkakeijét.



BEÁLLÍTÁSOK

Csatlakoztassa az adaptert a hálózatra. A hálózati csatlakozás jelzője, az [1H] pirosan világít, és ez azt jelzi, hogy a készülék készenléti állapotban van.

Nyomja meg a TIMER [1H] gombot, a jelzőfény kékre vált, az 1H értéket mutatja, ami azt jelenti, hogy a készülék 1 óra múlva automatikusan kikapcsol. Amikor kiválaszt egy értéket

2H - 2 óra után automatikusan kikapcsol,

4H - 4 óra után automatikusan kikapcsol,

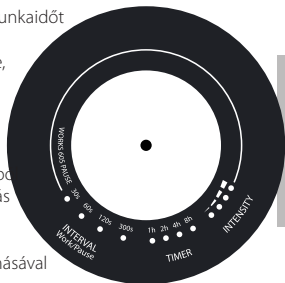
8H - 8 óra után automatikusan kikapcsol.

Az INTERVALLUM kék színre világít 30-nál, ami a munkaidőt jelzi: 60 másodperc munka, 30 másodperc szünet.

A szünetidőt meghosszabbíthatja 60 másodpercre, 120 másodpercre vagy 300 másodpercre.

Az Intenzitás [Intensity] kék színre világít, ami azt jelenti, hogy az aktuális illatkonzentráció kisebb üzemmódban van. Az intenzitás hozzáadása céljából nyomja meg újra a gombot, válasszon az intenzitás négy szintje közül.

A készüléket a TIMER on/off gombjának megnyomásával kapcsolhatja ki. Újra vörösén világít.



HIBÁK ÉS AZOK ELTÁVOLÍTÁSA

Mielőtt úgy döntene, hogy kapcsolatba lép velünk, kérjük, próbálja meg először diagnosztizálni a problémát az alábbiak szerint:

Hiba	Megoldás
A készülék nem terjeszt illatot	<ul style="list-style-type: none">• Ellenőrizze a munkaidő beállításait• Ellenőrizze, hogy az eszköz nincs-e "Szünet" állapotban• A légszivattyú hibás lehet, cserélje ki egy újra• Ellenőrizze, hogy a tömlő az olajtartályban nem lazult-e ki, vagy nem tömődött-e el
Gyenge illat áramlat	<ul style="list-style-type: none">• A szűrőfej eltömődhet, végezzen karbantartást (szesz)• Ellenőrizze, hogy nem esett-e ki a tömités, cserélje ki egy újra• Ellenőrizze, hogy a tömlő az olajtartályban nem lazult-e ki, vagy nem tömődött-e el
Az olaj kifolyt	<ul style="list-style-type: none">• Ellenőrizze, hogy az olajtartály nem lazult-e ki• Ellenőrizze a tömitést, hogy nem sérült-e meg vagy nem lazult-eki
Az olaj fröcsög	<ul style="list-style-type: none">• A szűrőfej sérült, cserélje ki egy újra• A készülék meg van döntve, tartsa függőlegesen
Túl hangos	<ul style="list-style-type: none">• A szűrőfej meglazult, cserélje ki• A porlasztó szűrőfej sérült, cserélje ki egy újra

KARBANTARTÁS ÉS TISZTÍTÁS

Az illat lehető legjobb porlasztása érdekében az eszközt a következő lépéseket követve rendszeresen karban kell tartani.

1. Nyissa ki a készüléket, vegye ki az olajtartályt, és távolítsa el a maradék olajat.
2. Töltse fel az olajtartályt alkohollal (szesz).
3. Szerelje a tartályt az alkoholos készülékre, és működtesse 10 percgig.
4. Tisztítás után kapcsolja ki az áramból.
5. Távolítsa el a tartályt és távolítsa el a maradék alkoholt, azután hadja, hogy a tartály és a porlasztófej szellőzzön.
6. A tartályt feltöltheti illóolajjal, és visszahelyezheti a készülékbe.

FIGYELMEZTETÉS

1. Kérjük, ne használja a készüléket az elektromos csatlakozó aljának látható sérülése esetén. Ez veszélyeztetheti biztonságát és tüzet okozhat, cserélje ki a tápkábelt, abban az esetben, ha ez mégis megtörténik.
2. Kérjük, ne próbálja erővel kinyitni a készülék fedelét, bármilyen rendellenesség esetén időben lépjen kapcsolatba az eladóval.
3. Az olaj feltöltése után ne döntse el a készüléket, mert ez szivárgást és károsodást okozhat.



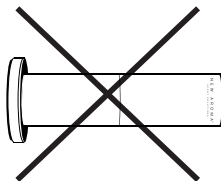
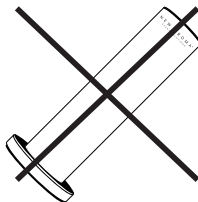
A készülék kezeléséről és az oktatóvideóról további információt a NEW AROMA YouTube-csatornánkon talál.

Fontos!

1. Tartsa a készüléket függőlegesen, ha olaj van a tartályban!

A készülék megdöntése és felborítása szivárgást okozhat. Ez károsíthatja a környező felületeket!

**2. Ne lépje túl az ajánlott olajmennyiséget! A maximális olajtérfogat 100 ml!
A 100 ml-es határérték túllépése olajfröccsenést vagy szivárgást okozhat a porlasztófejből!**



Le felicitamos por comprar su nuevo dispositivo. Acaba de elegir una forma de aroma marketing profesional y de alta calidad. Las instrucciones de uso forman parte del dispositivo y facilitan información importante para su seguro y adecuado uso. El manual debe estar cerca del aparato y debe ser seguido por cualquier persona que esté autorizada a usarlo.

El difusor de aroma TOWER funciona sobre el principio de atomización, tecnología que convierte el aceite esencial líquido en átomos de gas.

ÍNDICE

MANUAL DE INSTRUCCIONES

- 3 Parámetros técnicos
- 3 Contenido
- 3 Instalación
- 3 Ajustes
- 3 Fallos y sus soluciones
- 3 Mantenimiento y limpieza
- 3 Advertencias

PARÁMETROS TÉCNICOS

Modelo: **Tower**

Dimensiones: **275x70mm(base 110mm)**

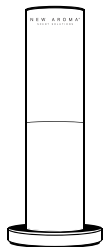
Peso: **840 g**

Potencia: **2,5W**

Alimentación: **DC5V**

Cobertura: **100 m²**

Volumen del recipiente: **100 ml**



Compruebe y asegúrese de que el paquete esté completo antes de su primer uso. En caso de cualquier problema no dude en ponerse en contacto con nosotros en servis@newaroma.sk o a través de la página web www.newaroma.sk.

CONTENIDO DEL PAQUETE



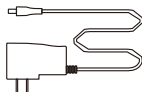
Recipiente



Sello de repuesto



Boquilla de repuesto



Adaptador eléctrico



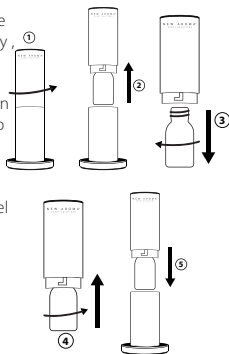
Manual

Este aparato cumple con los requisitos esenciales y la normativa pertinente de la Directiva Europea de Compatibilidad Electromagnética 2014/30/UE

El importador dispone de la declaración de conformidad original.

INSTALACIÓN

1. Gire el cabezal de atomización en el sentido contrario de las agujas de reloj, ① El recipiente de aceite se separará y la continuación podrá retirarlo, ②.
2. Desenrosque el recipiente de aceite en el sentido de las agujas de reloj para separarlo del cabezal de atomización y poder llenar el recipiente con aceite (el límite máximo les de 100ml), ③.
3. Ajuste el recipiente de aceite al cabezal de atomización len el sentido contrario a las agujas de reloj, ④
4. Coloque el recipiente de aceite en la base y ajústelo en el sentido de las agujas de reloj, ⑤
5. Establezca el horario de funcionamiento del dispositivo.



AJUSTES

Conecte el adaptador a la corriente. La luz indicadora roja (1H) permanecerá encendida , informando que el dispositivo está en modo de espera.

Pulse TIMER (temporizador) (1H), se encenderá una luz azul, indicando 1H, lo que significa que el dispositivo se apagará automáticamente después de 1 hora.

Al seleccionar un valor de

2H- se apagará automáticamente después de 2 horas

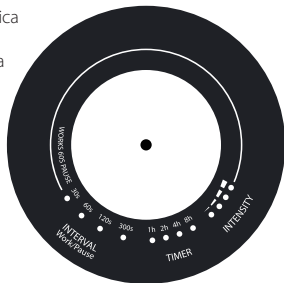
4H - se apagará automáticamente después de 4 horas

8H - se apagará automáticamente después de 8 horas

INT-ERVAL encendida la luz azul en el valor 30 indica el tiempo de funcionamiento: 60 segundos de trabajo, pausa 30 segundos. El tiempo de pausa se puede extender a 60, 120 o 300 segundos.

Si la intensidad (Intensity) se pone azul, significa que la cocentración actual de aroma está en un modo bajo. Pulsando de nuevo puede subir la intensidad. Puede seleccionar hasta cuatro grados de intensidad.

El dispositivo se puede apagar pulsando el botón TIMER, on/off. La luz se vuelve a poner roja.



FALLOS Y SUS SOLUCIONES

Por favor, antes de ponerse en contacto con nuestro departamento de servicio al cliente , intente diagnosticar el problema mediante estas instrucciones:

Fallo	Solución
El dispositivo no desprende olor ninguno	<ul style="list-style-type: none">• Compruebe la configuración del funcionamiento• Compruebe si el dispositivo no está en modo de PAUSA• La bomba de aire puede estar dañada y hay que reemplazarla• Compruebe si el tubo en el recipiente del aceite no está suelto u obstruido.
Intensidad de olor baja	<ul style="list-style-type: none">• La boquilla de atomización puede estar obstruida, límpiela con alcohol• Compruebe que el sello está en su sitio, si es necesario reemplazelo por uno nuevo• Compruebe si el tubo del recipiente de aceite no está suelto u obstruido.
El aceite se derrama	<ul style="list-style-type: none">• Compruebe si el recipiente de aceite no está suelto• Compruebe si el sello no está suelto o dañado
El aceite salpica	<ul style="list-style-type: none">• La boquilla de atomización está dañada, reemplazela.• El dispositivo está inclinado, manténgalo en posición vertical
Ruido excesivo	<ul style="list-style-type: none">• La boquilla de aire está suelta, vuelva a colocarla• La boquilla de atomización está dañada, reemplazela.

MANTENIMIENTO Y LIMPIEZA

Con el fin de garantizar la mejor dispersión posible, es necesario hacer un mantenimiento del dispositivo siguiendo pasos indicados a continuación

1. Abra el dispositivo, retire el recipiente de aceite y limpie los restos de aceite.
2. Llene el recipiente de aceite con alcohol.
3. Introduzca el recipiente con el alcohol , encienda el dispositivo y dejelo en funcionamiento durante 10 minutos.
4. Saquelo de la fuente de alimentación una vez finalizada la limpieza.
5. Retire el recipiente, lípie los restos de alcohol y deje secar tanto el recipiente como el cabezal de atomización al aire libre.
6. Puede volver a llenar el recipiente con aceite perfumado e introducirlo de nuevo al dispositivo.

ADVERTENCIAS

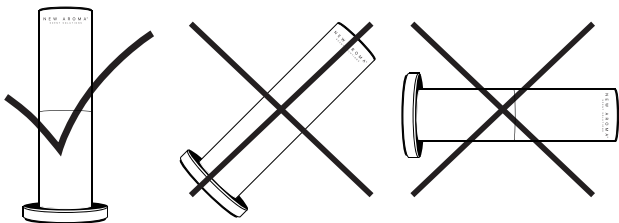
1. Por favor, no use el dispositivo en caso de daños visibles en la toma de corriente. Puede poner en peligro su salud o causar un incendio. Reemplaze el cable de alimentación lo más pronto posible.
2. Por favor, no abra la tapa del dispositivo a la fuerza. En caso de cualquier anomalía póngase en contacto con el distribuidor.
3. Por favor, no gire el dispositivo una vez este lleno de aceite, el aceite se puede derramar y dañar al dispositivo.



Puede encontrar más información sobre el funcionamiento del dispositivo y también los vídeos instructivos en nuestro canal de YouTube NEW AROMA.

Importante!

1. Mantenga el dispositivo en posición vertical siempre cuando haya aceite en el recipiente. Girar o volcar el dispositivo puede provocar el derrame del aceite y dañar superficies cercanas.
2. No exceda el volumen de aceite recomendado. El volumen máximo es de 100 ml. Exceder el límite de 100 ml puede provocar fugas o salpicaduras de aceite del cabezal de atomización.



NEW AROMA®
SCENT SOLUTIONS